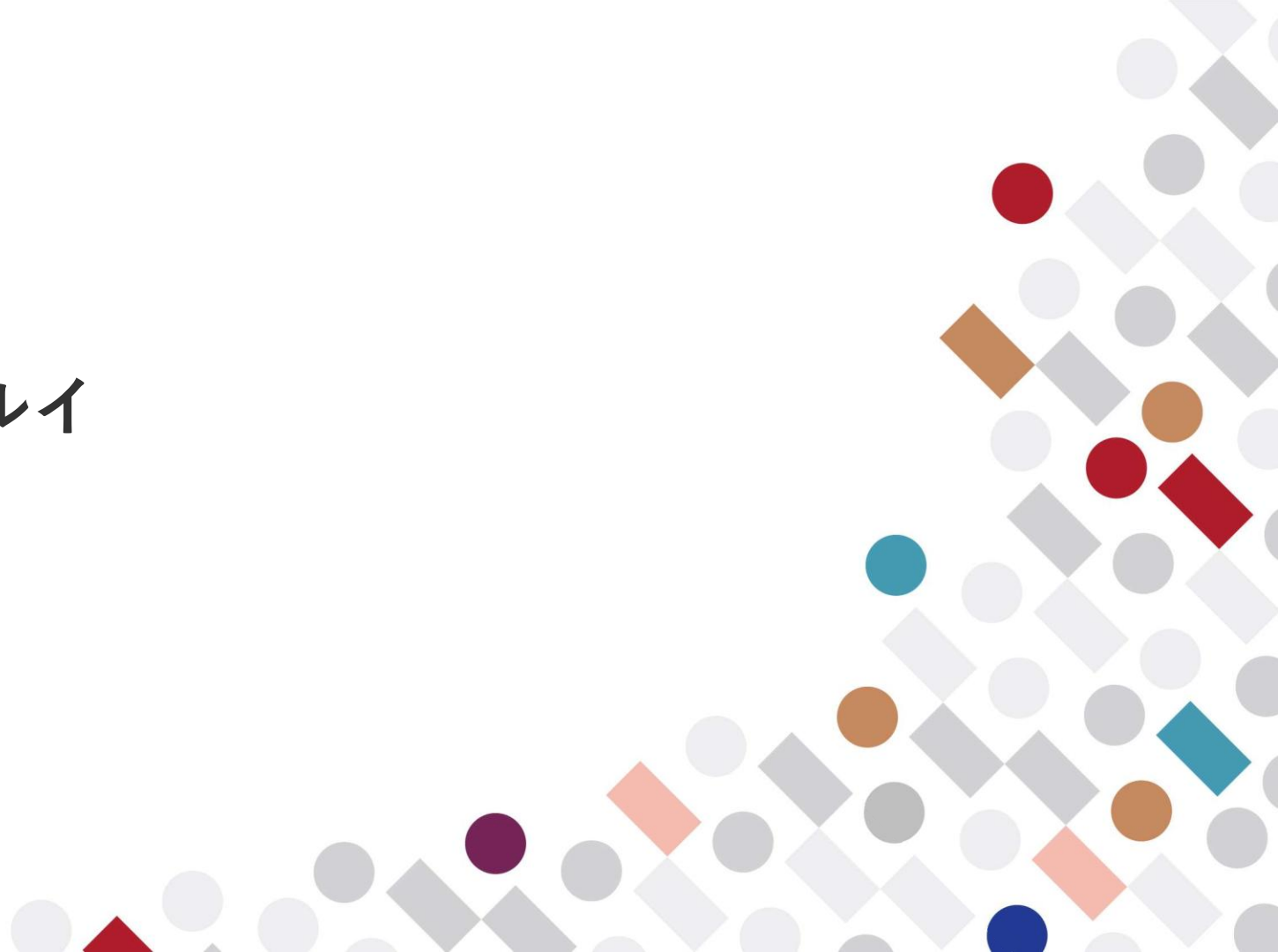
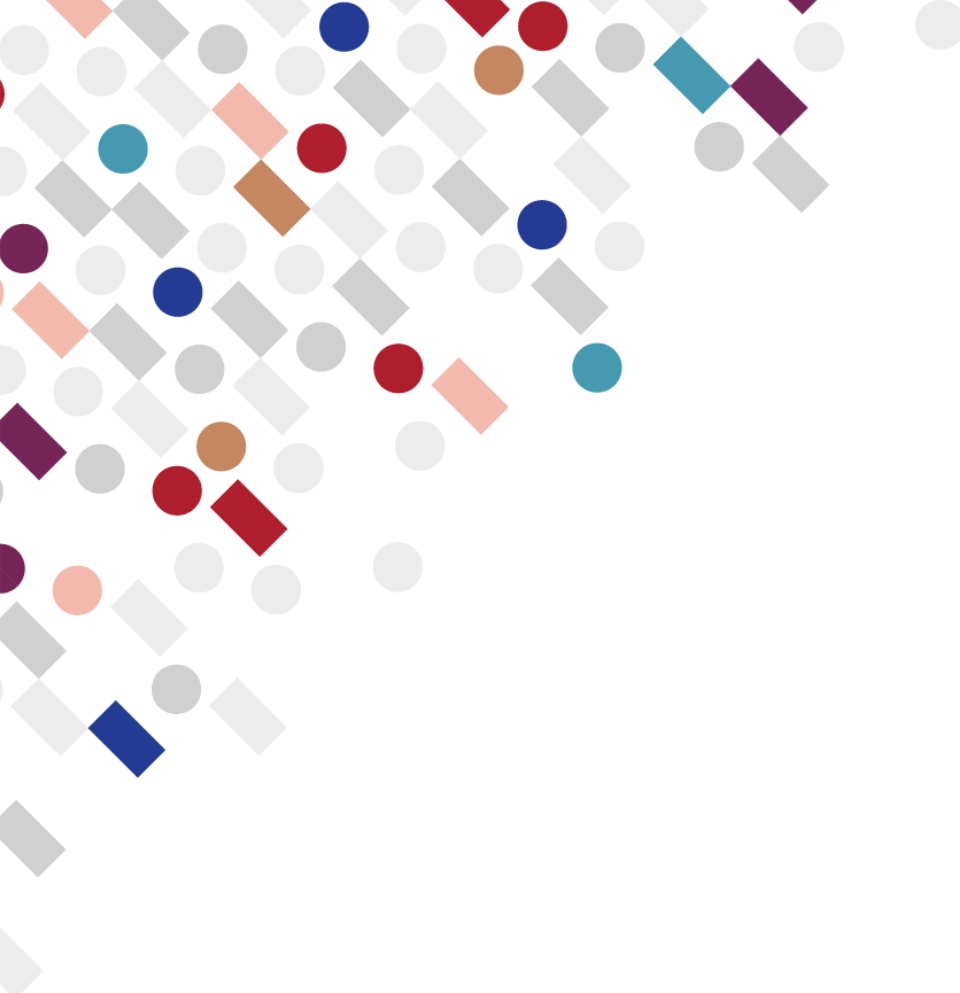


北千住マルイ



2026年6月





基本情報

北千住駅は全国5位の乗降客を誇る都内屈指の鉄道ハブターミナル
豊富な乗降客を取込むことで、入店客には今後も拡大の余地あり



■北千住駅 1日当たり乗降客数 *25年は推計
(JR線、東京メトロ千代田線、日比谷線、東武スカイツリーライン、TX 合計)

	19年度	23年度	24年度	25年度 (推計)
1日乗降客数 (万人)	160	130	139	143
19年比	—	82%	87%	89%
年間入店客数 (万人)	1722	1561	1608	1652
19年比	—	91%	93%	96%

駅乗降客
143万人

入店率
3%

入店客
3~5万人

■ 建物概要

- 店舗部分 地下1階～地上9階
- 面積（基準階面積） 10,674坪（1,170坪）

■ 年代別客数構成

～39歳	40歳以上
18%	82%

■ 男女客数構成

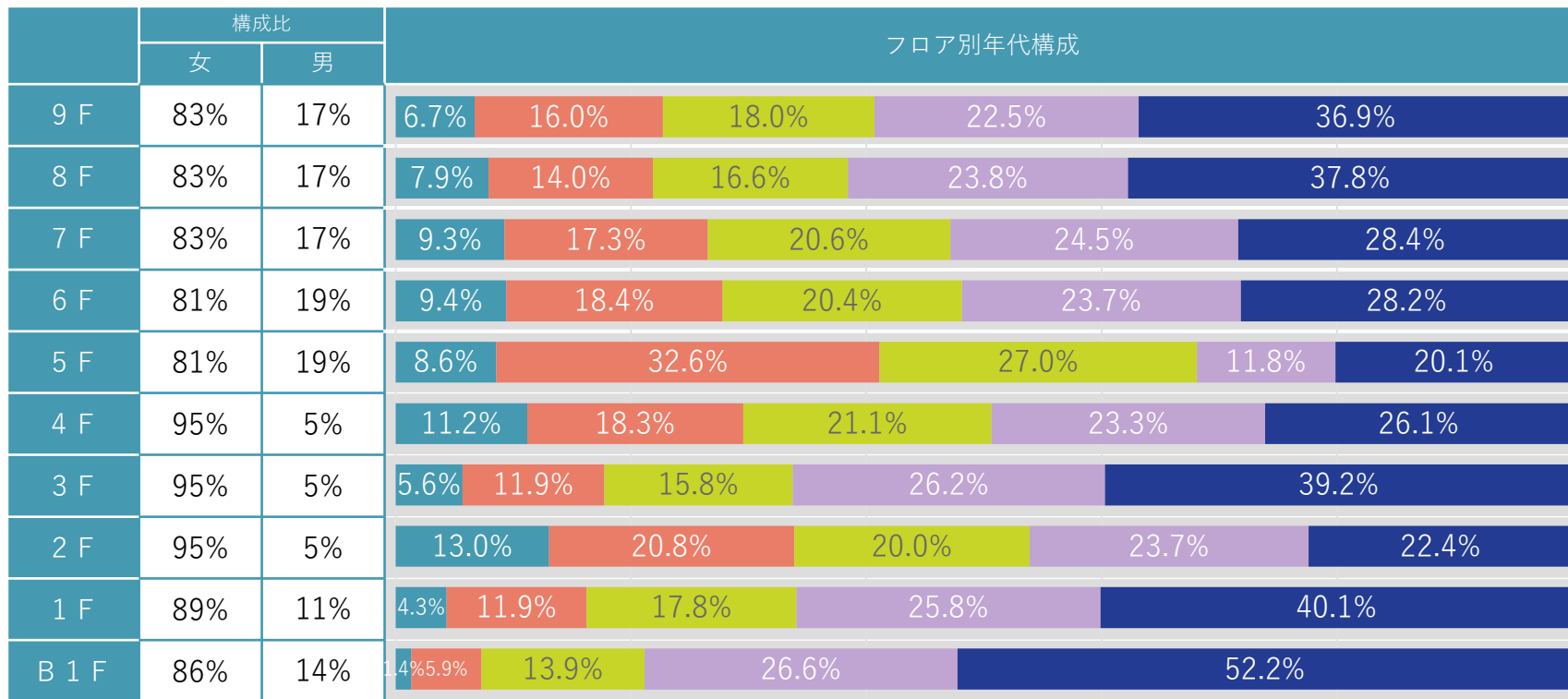
女性	男性
88%	12%

■ 2025年度概況

	実績	
		前年比
○総取扱高	406億円	104%
○入店客数	1,652万人	103%
○買上客数	1,272万人	103%
○買上率	77%	100%
○客単価	3,190円	101%

北千住マルイ概要①-2 フロア別購買年齢実績

中～高年代から高い支持を得る食品・レストラン、若年層も拡大する中層階と客層は幅広い



※ 2025年度客数構成

■ ~29歳 ■ 30代 ■ 40代 ■ 50代 ■ 60歳以上

ご出店に関するお問い合わせはこちらから

出店に関するご質問・ご相談は下記よりお問い合わせください

お問い合わせURL

[お問い合わせ | マルイの出店サービスOMEMIE](#)





E N D