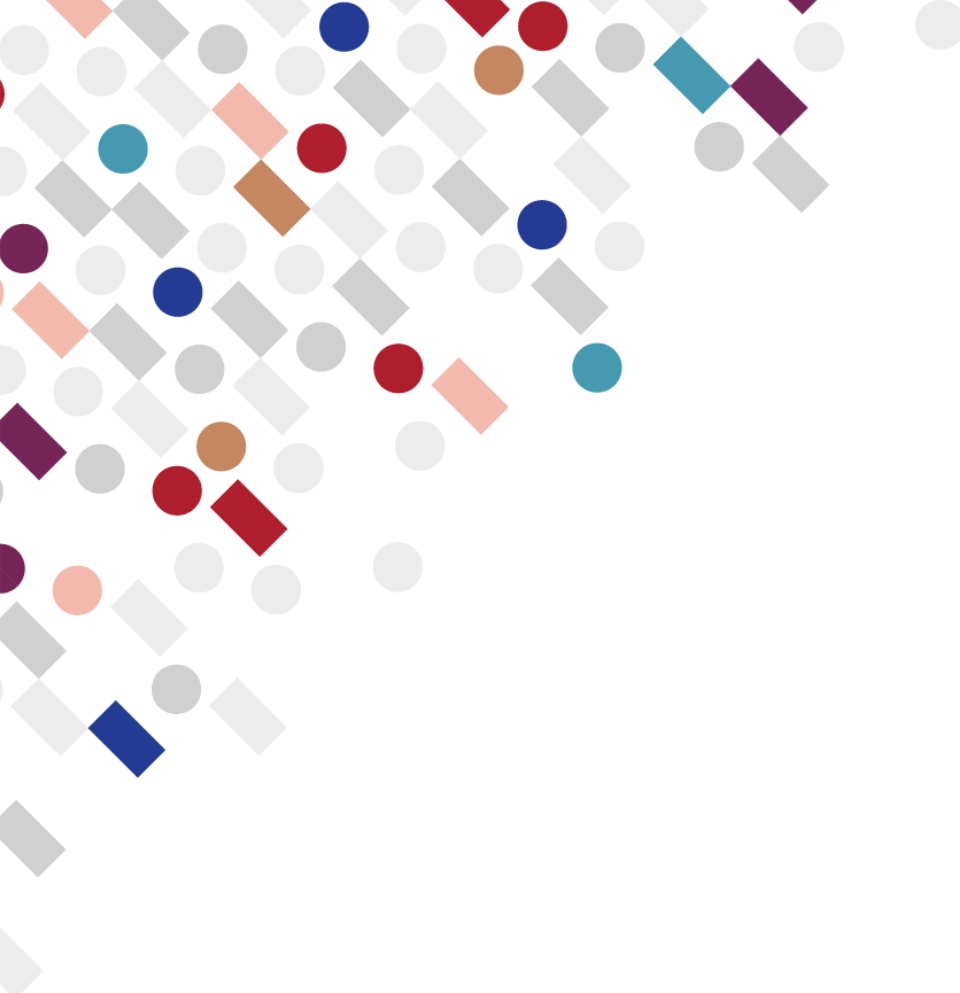


# 新宿マルイアネックス



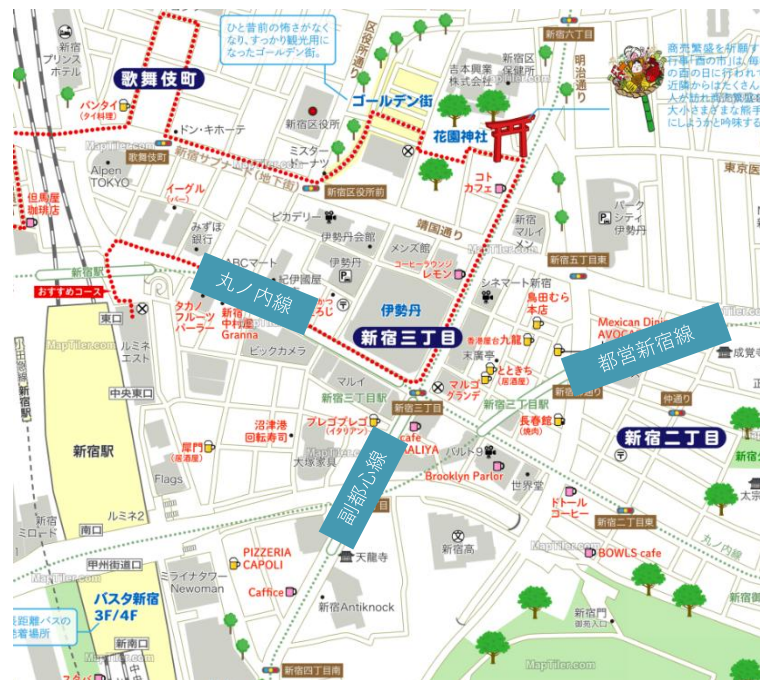
2026年6月





# 基本情報

新宿マルイアネックスは東口・三丁目エリアの回遊軸に位置。映画館や新宿御苑への来街者に加え、新宿三丁目駅の利便性向上により、広域からの目的型客層がコロナ前水準へ回復



■新宿駅・新宿3丁目駅 1日当たり乗降客数 \*25年は推計 (JR各線、東京メトロ、都営地下鉄、小田急、京王、西武新宿合計)

	19年度	23年度	24年度	25年度 (推計)
乗降客数 (万人)	399	334	345	358
19年比	—	84%	86%	90%
年間入店客数 (万人)	573	500	520	558
19年比	—	87%	91%	97%

駅乗降客  
358万人

入店率  
1%

入店客  
1~3万人

出所：各鉄道会社公開データおよび自治体統計資料より作成 (25年は推計) 3

## ■ 建物概要

- 店舗部分                    地下1階～地上8階
- 面積                        約2,200坪

## ■ 年代別客数構成

～39歳	40歳以上
64%	36%

## ■ 男女客数構成

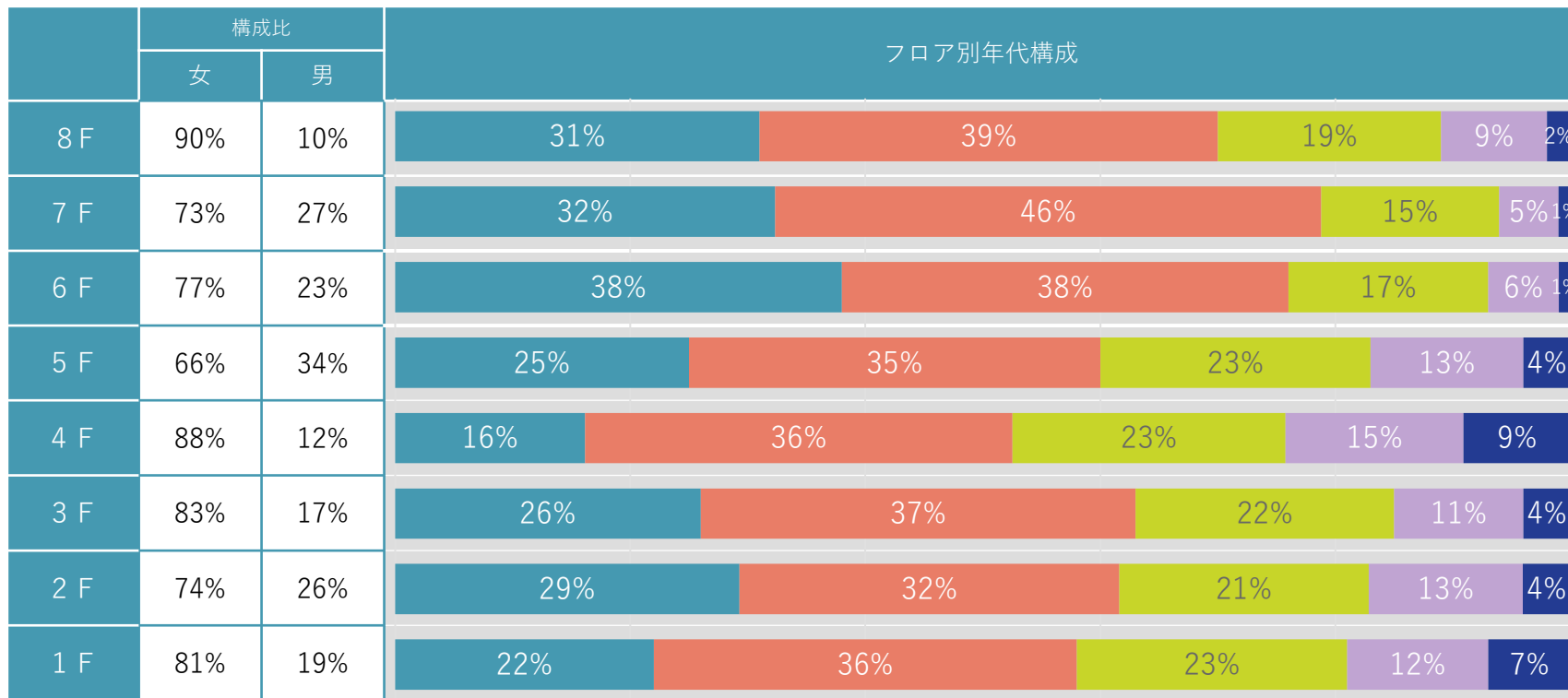
女性	男性
79%	21%

## ■ 2025年度概況

	実績	
		前年比
○総取扱高	100億円	108%
○入店客数	558万人	107%
○買上客数	282万人	105%
○買上率	51%	-2%
○客単価	3,540円	103%

# 新宿マルイアネックス 概要①-2 フロア別購買年齢実績

20～30代の来店が特に多く、トレンド感の高い若い世代に強く支持されるフロア構成が特徴



※ 2025年度客数構成

■ ~29歳 ■ 30代 ■ 40代 ■ 50代 ■ 60歳以上

出店に関するご質問・ご相談は下記よりお問い合わせください

お問い合わせURL

[お問い合わせ | マルイの出店サービスOMEMIE](#)





E N D