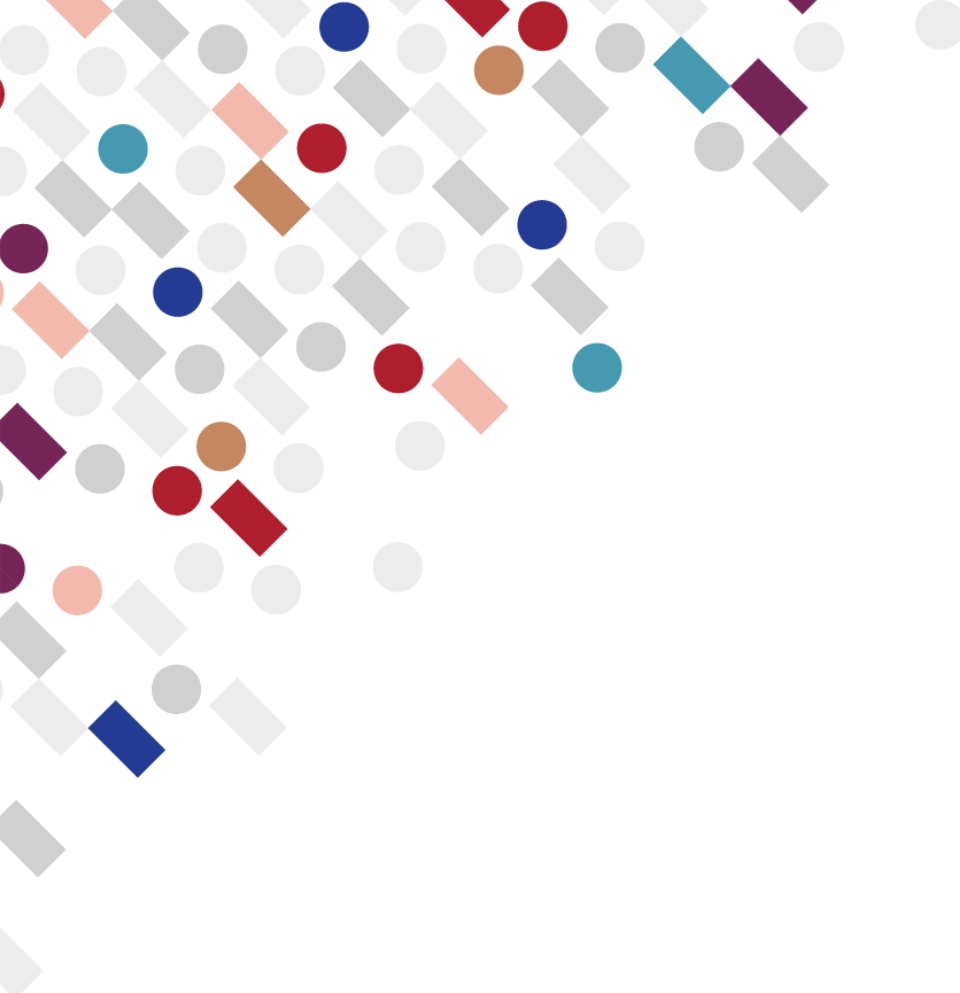


# 町田モディ



2026年6月





# 基本情報

小田急線・JR横浜線の2路線が交差する、東京・神奈川境界エリア最大の広域拠点。駅周辺に多くの学校を抱え「学生の街」の側面もあり、若年層中心とした駅利用者は着実に回復



■町田駅 1日当たり乗降客数 \*25年は推計  
(小田急小田原線、JR横浜線 合計)

	19年度	23年度	24年度	25年度 (推計)
乗降客数 (万人)	51	48	50	51
19年比	—	94%	97%	100%
年間入店客数 (万人)	621	502	506	547
19年比	—	81%	82%	88%

駅乗降客  
51万人

入店率  
3%

入店客  
2.5~3.5万人

出所：各鉄道会社公開データおよび自治体統計資料より作成 (25年は推計) 3

## ■ 建物概要

○店舗部分	地下2階～10階+屋上
○面積	約3,500坪

## ■ 年代別客数構成

～39歳	40歳以上
49%	51%

## ■ 男女客数構成

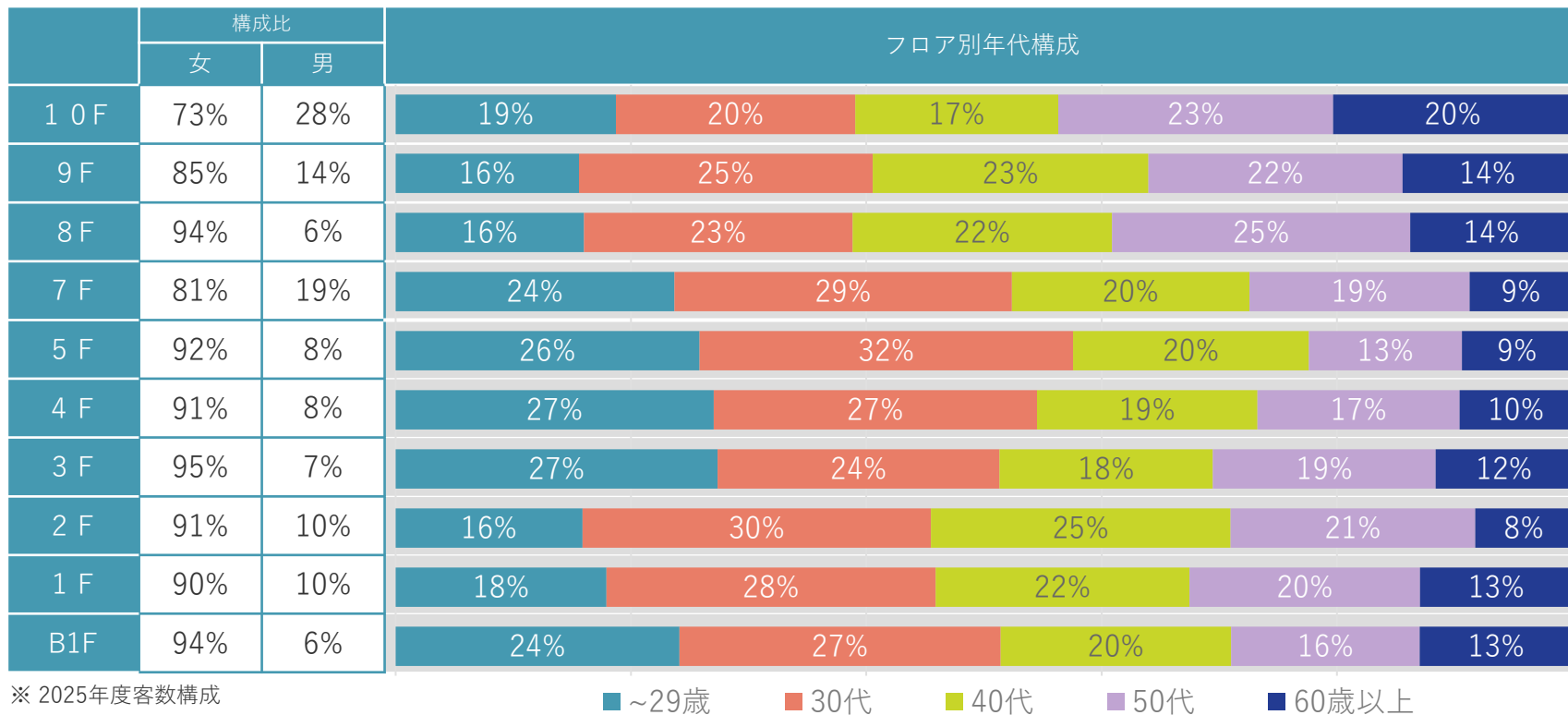
女性	男性
91%	9%

## ■ 2025年度概況

	実績	
		前年比
○総取扱高	87億円	108%
○入店客数	547万人	108%
○買上客数	253万人	114%
○買上率	46%	+5%
○客単価	3,470円	95%

# 町田モディ概要①-2 フロア別購買年齢実績

若い世代の活気と大人世代の安定した来店が共存する、多世代に開かれたフロア構成



出店に関するご質問・ご相談は下記よりお問い合わせください

お問い合わせURL

[お問い合わせ | マルイの出店サービスOMEMIE](#)





E N D