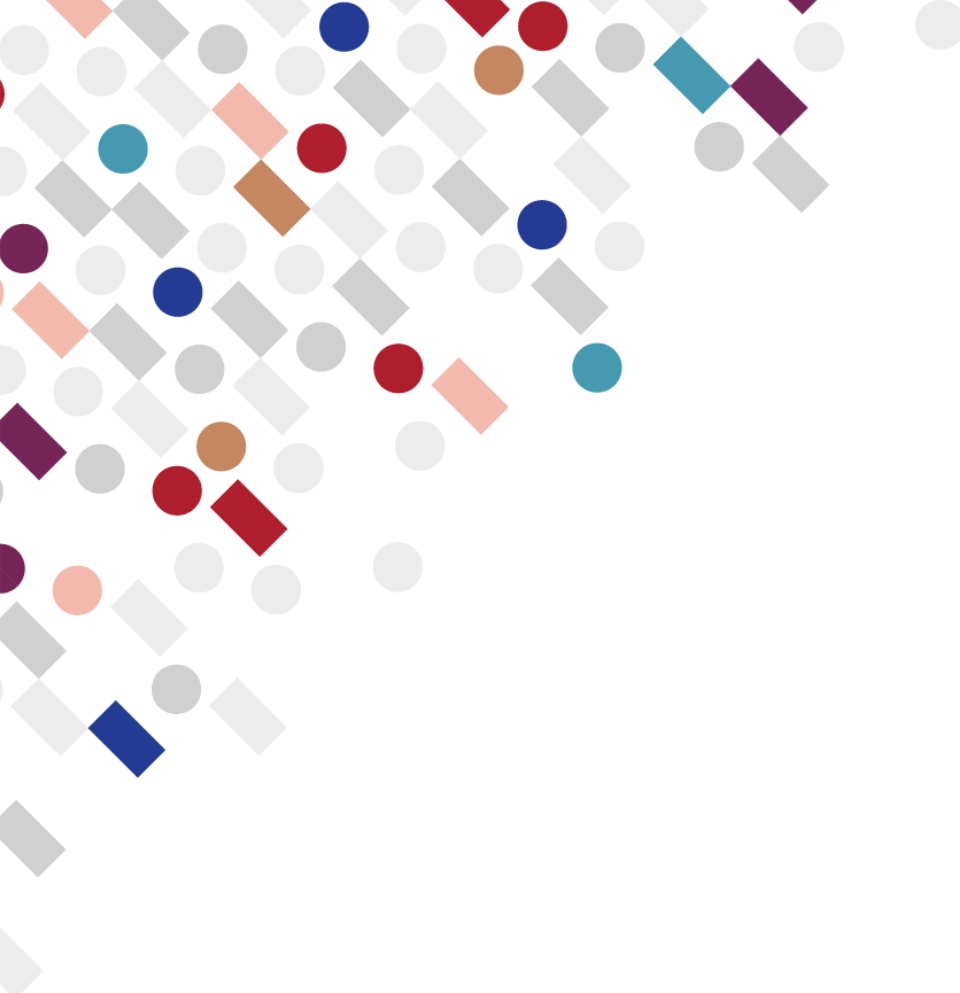


渋谷モディ



2026年6月





基本情報

渋谷駅は9路線が集中する世界最大級のターミナル。再開発プロジェクトにより、ビジネス・商業機能が飛躍的に拡充。広域からの集客力はコロナ前水準をほぼ回復



■渋谷駅 1日当たり乗降客数 *25年は推計
(JR各線、東急2路線、東京メトロ3路線、京王井の頭線 合計)

	19年度	23年度	24年度	25年度 (推計)
乗降客数 (万人)	332	303	322	335
19年比	—	91%	97%	101%
年間入店客数 (万人)	404	376	422	496
19年比	—	93%	104%	123%

駅乗降客
335万人

入店率
1%

入店客
1~3万人

■ 建物概要

○店舗部分	地下1階～9階
○面積	約2,200坪

■ 年代別客数構成

～39歳	40歳以上
73%	27%

■ 男女客数構成

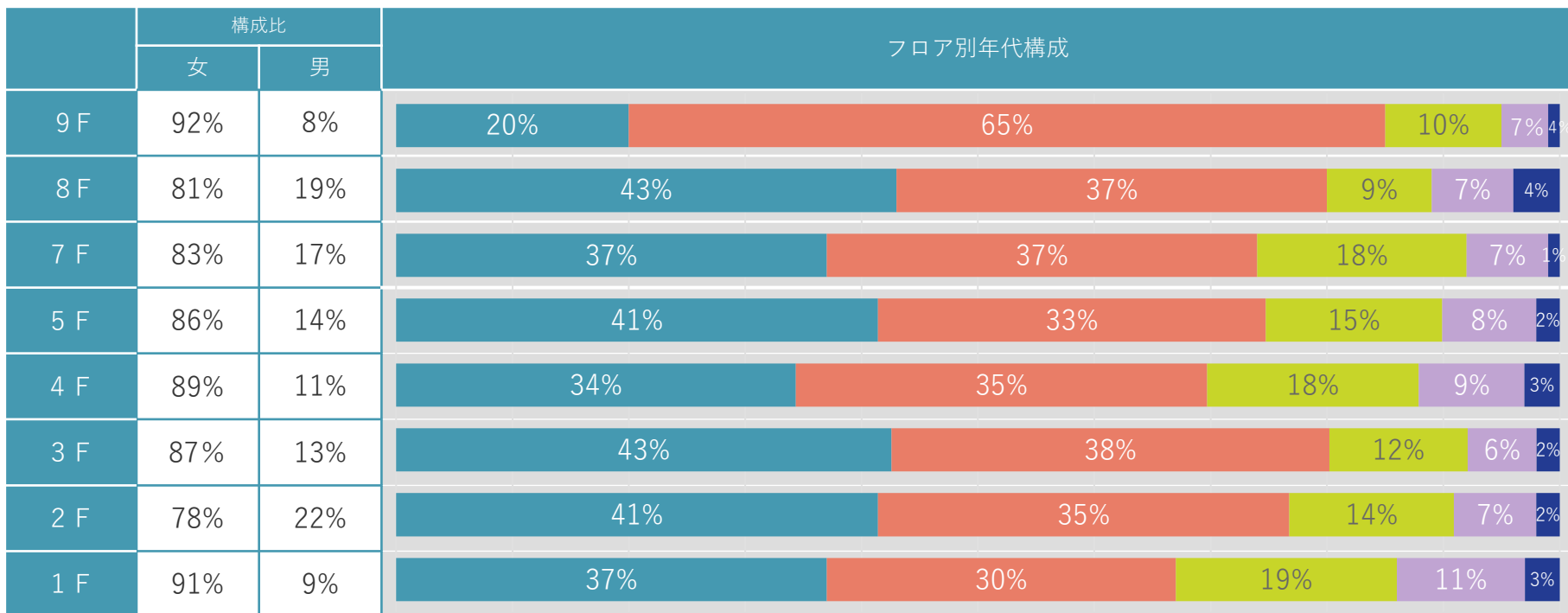
女性	男性
85%	15%

■ 2025年度概況

	実績	
		前年比
○総取扱高	125億円	121%
○入店客数	496万人	117%
○買上客数	172万人	114%
○買上率	35%	-3%
○客単価	7,240円	106%

渋谷モディ概要①-2 フロア別購買年齢実績

若年層の来店が特に多く、トレンド感と活気のある来店構成。幅広い年代にも親しまれるフロアが魅力。



※ 2025年度客数構成

■ ~29歳 ■ 30代 ■ 40代 ■ 50代 ■ 60歳以上

出店に関するご質問・ご相談は下記よりお問い合わせください

お問い合わせURL

[お問い合わせ | マルイの出店サービスOMEMIE](#)





E N D